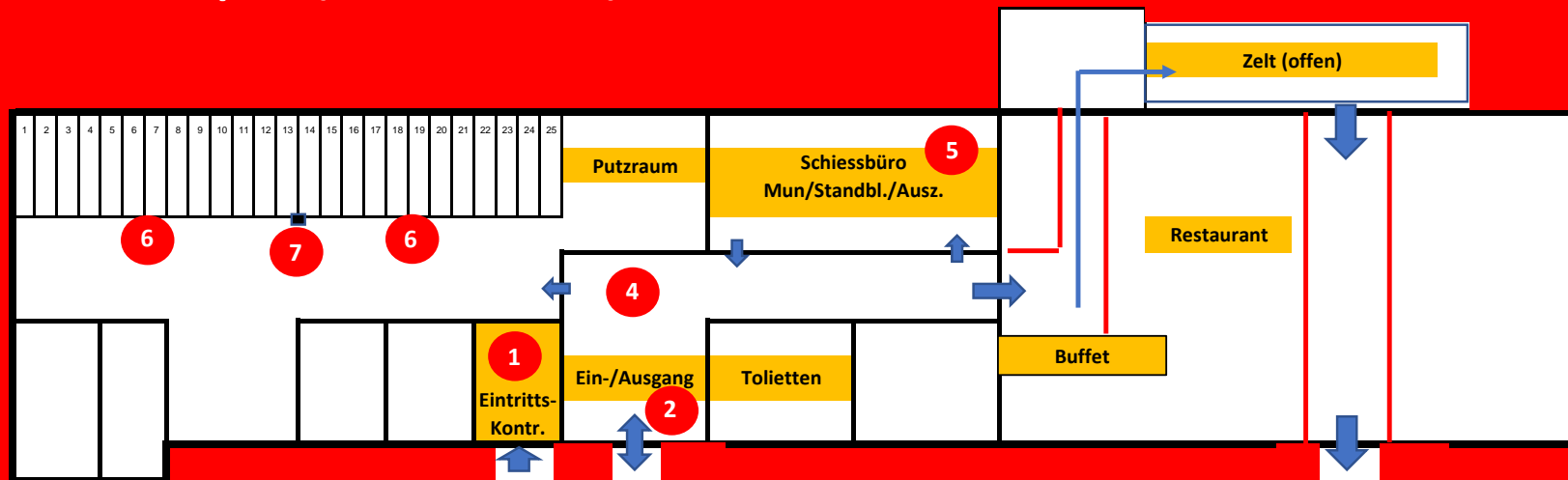


Corona-Organisation - Schiessanlage Lehn

Situationsplan (ab 01.05.2021)



1	=	Eintrittskontrolle	führt die Liste für die Feuereinteilung und erhebt die Personalien. Kontrolliert zusammen mit 2, dass sich nicht mehr als 15 Personen im Schiessstand befinden.
2	=	Eingangskontrolle	ist verantwortlich, dass keine Massierungen im Eingangsbereich entstehen, kontrolliert die Gewehre beim Eintritt in den Stand, informiert die Schützen über den Ablauf. Kontrolliert zusammen mit 1, dass sich nicht mehr als 15 Personen im Schiessstand befinden.
4	=	Triage	ist mit 2 verantwortlich, dass keine Massierungen im Eingangsbereich und im speziellen vor dem Büro entstehen
5	=	Standblatt/Auszeichn./Munition	Standblattausgabe, Schiessbüchlein- und Auszeichnungen, Munitionsausgabe
6	=	Schützenmeister	bedienen den Rechner (Standblatt, Sticheingabe, etc.), kontrollieren die Umgebung und die Schützen (Sicherheit).
7	=	Kommandoturm	leiten die Feuer bei speziellen Anlässen
8	=	Jungschützenleiter	sind für die Jungschützen verantwortlich mit Einhaltung der Sicherheitsmassnahmen